
GLOSS PEARL



Die BONJET ATELIER-Fotopapiere sind mit dem Ziel entwickelt worden, die bestmögliche fotografische Qualität zu bieten. Und so setzen sie das Richtmaß für alle Inkjet-Fotopapiere am Markt.

Das BONJET ATELIER GLOSS ist ein hervorragendes Fotopapier mit schwerem, Polyethylen-beschichteten Papierträger. Die glänzende Oberfläche bietet hohen, gleichmäßigen Glanz ohne Mattierung. Die nanoporöse Tintenaufnahmeschicht der neuesten Generation gewährt nicht nur bestmögliche Kompatibilität mit allen Farbstoff- und Pigmenttinten, sondern sorgt für rasche Trocknung, gleichmäßigen Glanz und hohe Kratzfestigkeit.

Das BONJET ATELIER PEARL nutzt dieselbe Technologie wie das GLOSS, hat aber einen 300g/m² schweren, Polyethylen-beschichteten Papierträger mit Perlglanz-Oberfläche. Der seidige, leicht strukturierte Glanz verleiht den Drucken ein edles Aussehen und eine einmalige Bildwirkung und bietet gleichzeitig eine hohe Robustheit gegen Kratzer und Fingerabdrücke. Auch werden Spiegelungen zuverlässig vermieden.

Beide Papiere finden Ihren Einsatz in der professionellen Fotografie. Portrait- und Hochzeitsfotografien, Akt und Kunst, Stills und Landschaften kommen mit den BONJET ATELIER-Fotopapieren bestens zur Geltung. Der angenehme, leicht warme Trägerton unterstützt Hauttöne und hinterlässt einen wohligen Eindruck; die exzellente Bildschärfe und hervorragende Farbwiedergabe bei gleichzeitig sehr weitem Farb- raum garantiert erstklassige Druckresultate.

Diese Spitzenpapiere fühlen sich nach dem Bedrucken sofort trocken an und sind wisch- und spritzwasserfest. Die Tintenaufnahme ist sehr hoch, die Papiere sind sehr robust gegen widrige Bedingungen. Sie sind uneingeschränkt kompatibel mit allen wasserbasierten Farbstoff- und Pigmenttinten, wie sie in gängigen Desktop- und Großformat-Inkjetdruckern eingesetzt werden.

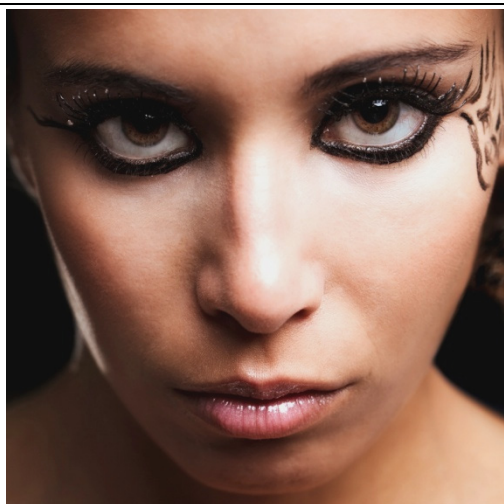
Technische Daten

	GLOSS	PEARL
Gewicht [ISO 536]	300 ± 10g/m ²	300 ± 10g/m ²
Stärke – metrisch [ISO 534]	290 ± 10µm	290 ± 10µm
Stärke – UK/US	11,5mil	11,5mil
Opazität [ISO 2471]	> 97%	> 97%
Glanzwert bei 60° [ISO 8254-1]	48 ± 5%	18 ± 5%
Trägerfarbton L*a*b [DIN 6174]	94,4; -0,4; -2,5 ± 0,4	94,4; -0,4; -2,5 ± 0,4

Lieferbare Formate

	GLOSS	PEARL
10 x 15cm		●
12,7 x 17,8cm		●
21 x 29,7cm (A4)	●	●
29,7 x 42cm (A3)	●	●
32,9 x 48,3cm (A3+)	●	●
42 x 59,4cm (A2)		●
43,2cm x 25m	●	●
61cm x 25m	●	●
111,8cm x 25m	●	●

Verarbeitung



Schützen Sie das Papier vor direktem Sonnenlicht und Feuchtigkeit. Wird das unbedruckte Papier nicht neben dem Drucker gelagert, sondern an einem anderen Ort mit anderen klimatischen Bedingungen, sollte vor dem Öffnen der Packung eine angemessene Zeit (mindestens 1 Tag) gewartet werden, damit sich das Papier akklimatisieren kann. Papier, das aus dem Kalten kommt und nicht akklimatisiert wurde, kann Feuchtigkeit ansetzen und auch zu verstärkter Wölbung des Papiers führen. Beste Druckergebnisse erzielt man bei normalen Raumtemperaturen bei ca. 23°C und 50% relativer Luftfeuchtigkeit.

Die BONJET-Fotopapiere können mit allen gängigen Inkjetdruckern mit wasserbasierten Drucktinten bedruckt werden, sowohl mit Farbstoff- wie Pigmenttinten. Dazu gehören neben den Desktop-Fotodruckern der einschlägigen Hersteller wie Canon, Dell, Epson, HP, Kodak oder Lexmark mit den dazugehörigen Tinten, z.B. Epson Durabrite, Epson Claria oder Canon Chromalife, auch die Großformatdrucker der Epson Stylus Pro-, Canon imagePROGRAF- und HP Designjet-Serie, die mit Epson Ultrachrome-, Canon Lucia- und HP Vivera-Tinten arbeiten.

Die Papiere eignen sich sowohl für die Laminierung und Kaschierung im Kalt- wie Heißverfahren und vertragen sich problemlos mit den entsprechenden Laminier- und Kaschierfolien der verschiedenen führenden Hersteller wie z.B. GMP.

Die fertigen Drucke sollten ausschließlich im Innenbereich eingesetzt und ausgestellt werden. Es empfiehlt sich, direkte Sonneneinstrahlung und Feuchtigkeit zu vermeiden.

Mehr Informationen und Profile unter
www.bon-image.com